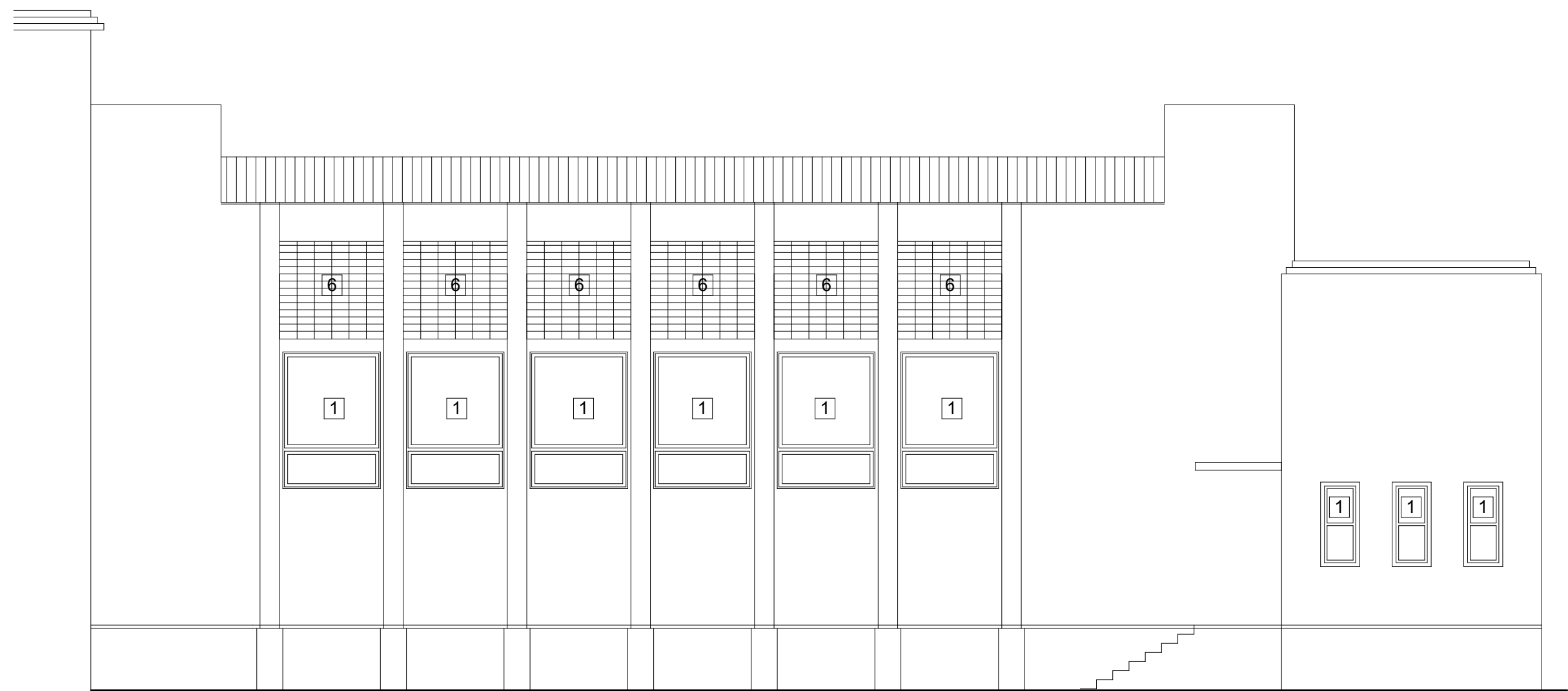
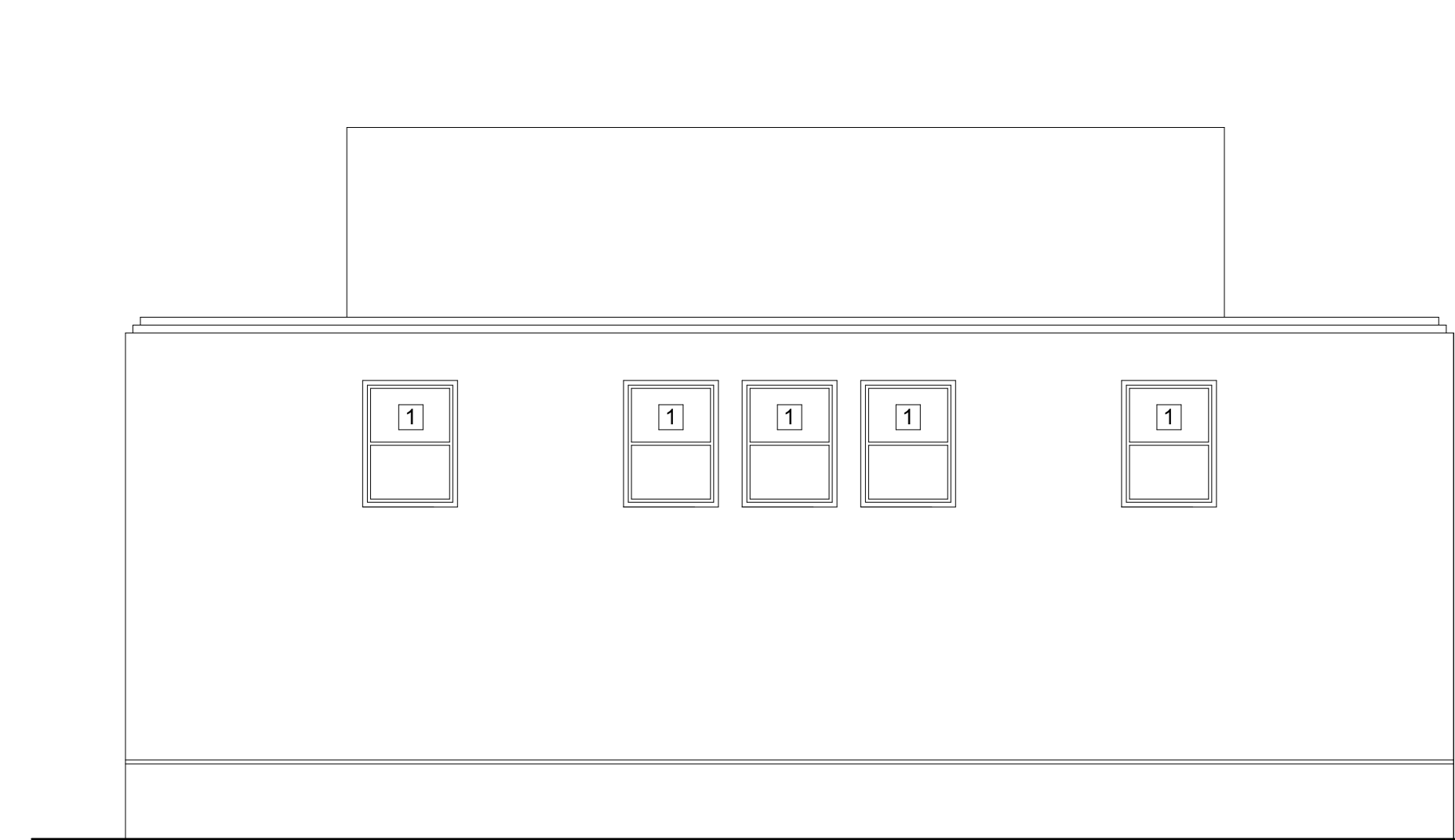


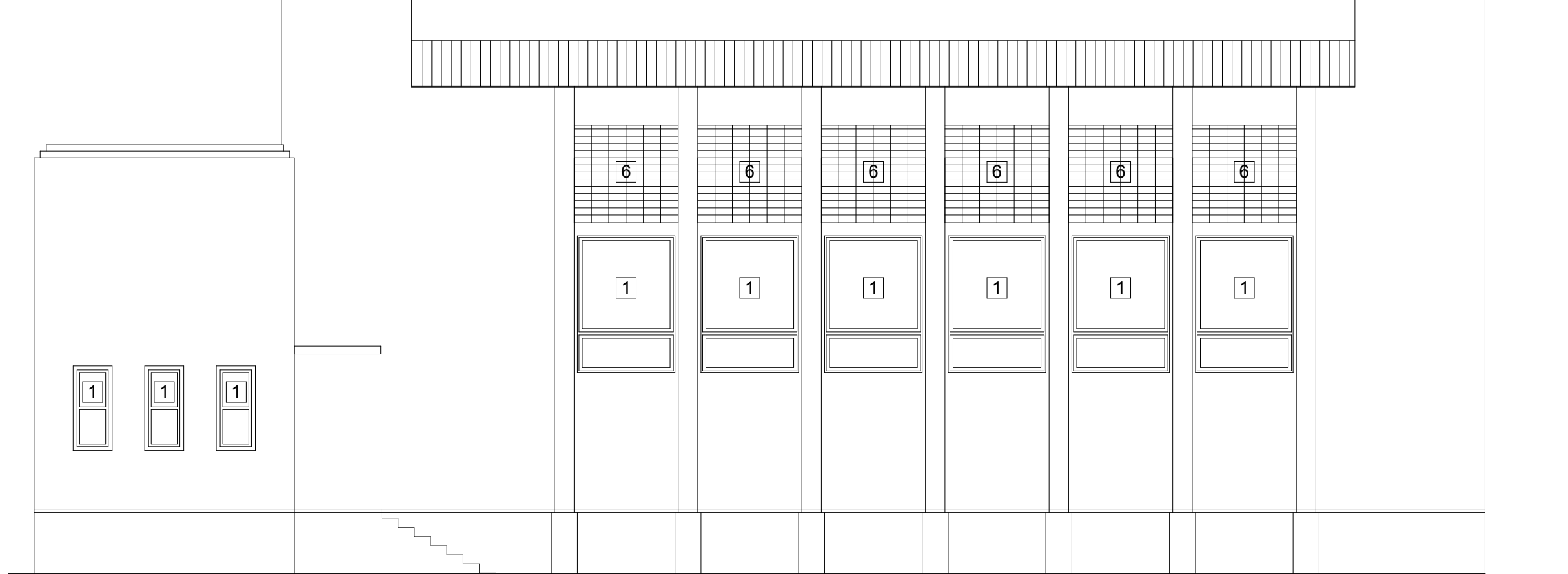
POHLED VÝCHODNÍ NA TĚLOCVIČNU



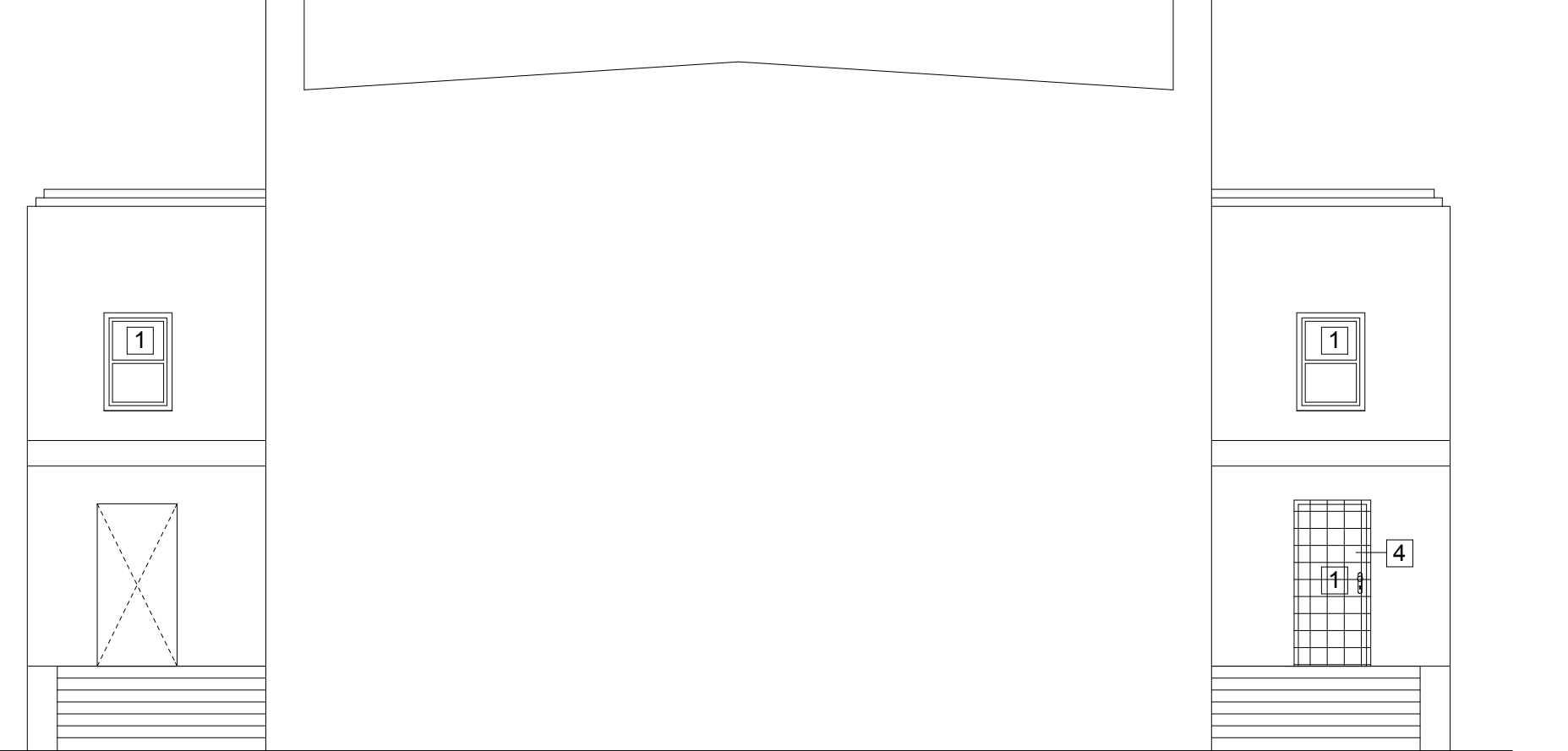
POHLED SEVERNÍ NA TĚLOCVIČNU



POHLED ZÁPADNÍ NA TĚLOCVIČNU

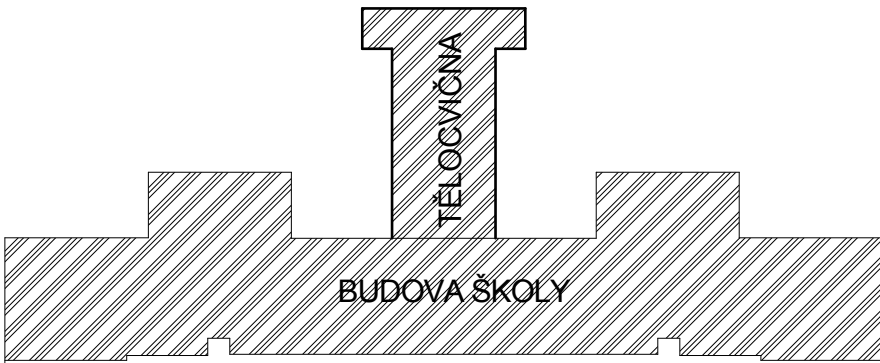
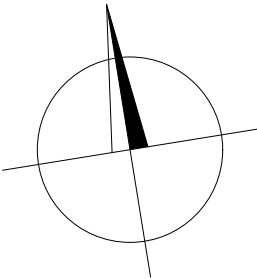


POHLED JIŽNÍ NA TĚLOCVIČNU


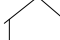


Legenda

- 1 STÁVAJÍCÍ DŘEVĚNÉ OKNA/DVEŘE
- 2 STÁVAJÍCÍ PLASTOVÉ OKNA
- 3 FASÁDNÍ OMÍTKA BEZ ZATEPLOVACÍHO SYSTÉMU
- 4 KLEMPÍŘSKÉ VÝROBKÝ - POZINK.PLECH
- 5 STÁVAJÍCÍ PLECHOVÉ VSTUPNÍ DVEŘE
- 6 STÁVAJÍCÍ LUXFEROVÉ OKNA
- 7 STÁVAJÍCÍ OCELOVÁ MŘÍŽ



2				
1	Předmět změny	Změnu provedl	Podpis	Datum
Č. změny	Předmět změny	Změnu provedl	Podpis	Datum

Vedoucí projektant - HIP		Martin Polách		<div>R&P PROJEKT statika, projekce s.r.o. Havlíčkovo nábřeží 2728/38 702 00 Ostrava-Moravská Ostrava Česká republika www.rpprojekt.cz IČ: 278 51 443 DIČ: CZ27851443</div>
Projektant		David Feltl		
Vypracoval		David Feltl		
Stavebník	MĚSTO BOHUMÍN - MÚ, odbor školství, kultury a sportu Masarykova 158, 735 81 Bohumín			
Název stavby:		Výměna výplní - Z.Š. T.G. Masaryka, Bohumín		
Část:	Stavební řešení			
Název výkresu:	POHLED JIŽNÍ, SEVERNÍ, ZÁPADNÍ, VÝCHODNÍ NA TĚLOCVIČNU - STÁVAJÍCÍ STAV		Měřítko 1:75	

mobil: +420 775 33 43 18 +420 777 19 20 39	
e-mail: rojtkova@rpprojekt.cz polach@rpprojekt.cz	

Profese	stavební
Č. zak.	010818
Stupeň	technická pomoc
Datum	08/2018
Formát	6xA4 (A1+)
Číslo výkresu	010818-05